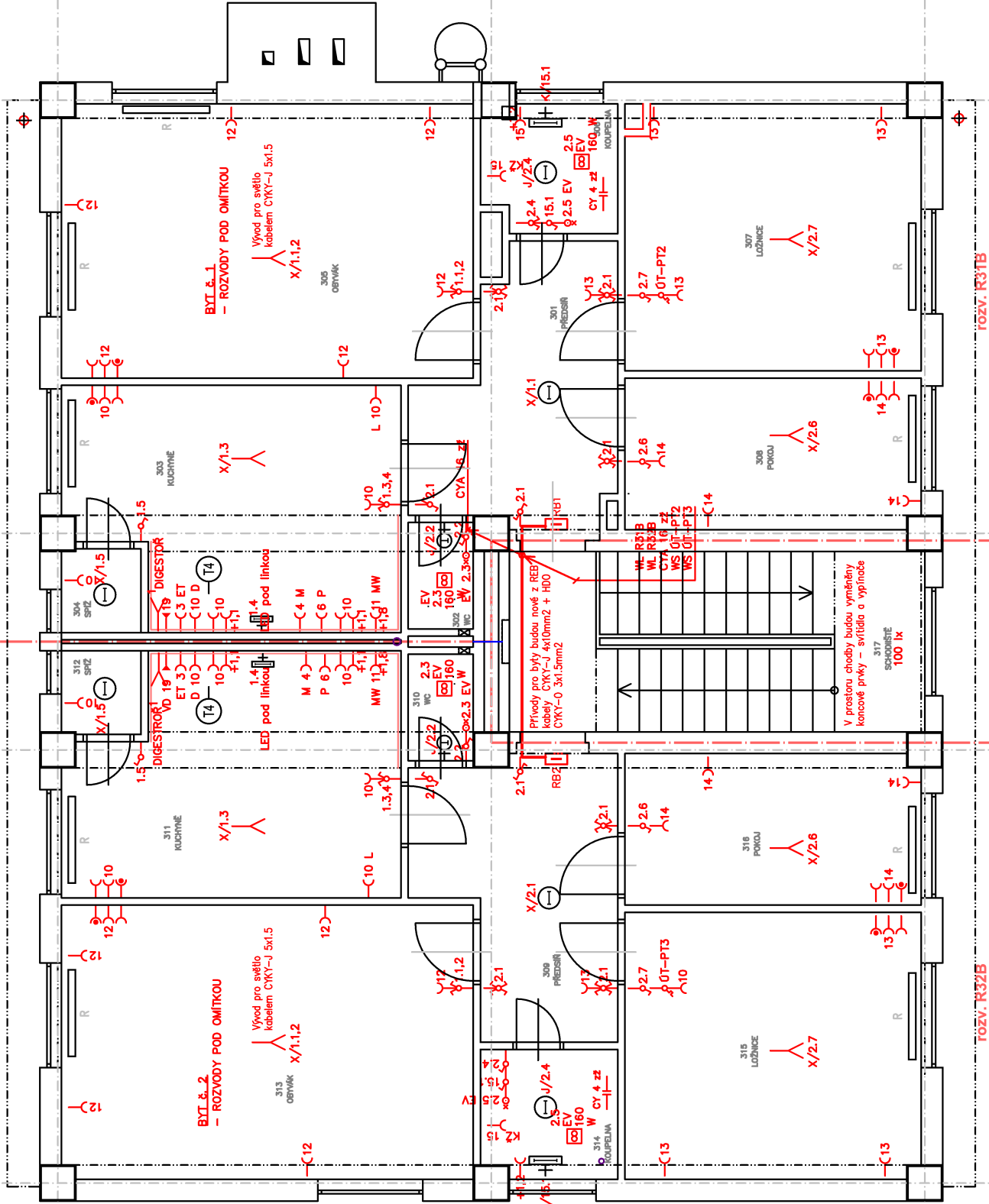


R1B, R2B – ROZVADĚČ BYTU 1 a BYTU 2

ROZVADĚČ SESTAVEN ZE DVOU JEDNOŘADÝCH 18-MODULOVÝCH
PLASTOVÝCH SKŘÍNÍ VEDLE SEBE, NEPRŮHLEDNÁ DVÍŘKA
CELKOVÝ ROZMĚR 250x800x100, IP 30/20



$I_n = 20 \text{ A}$
 $I_k = 10 \text{ kA}$

$P_S = 11 \text{ kW}$
 $I_V = 16 \text{ A}$

ZKRATOVÁ ODOLNOST PŘÍSTROJŮ min. 6 kA
PŘEPĚŤOVÉ OCHRANY PROSTOROVĚ ODDĚLIT OD CHRÁNĚNÉ ČÁSTI.

LEGENDA PŘÍSTROJŮ:

VYP[NAČ, ŘAZENÍ 1/5/6/7, 10 AX, 250 V	
VYP[NAČ, ŘAZENÍ 1/5/6/7, 10 AX, 250 V, IP 44	
OVLADAČ ZAP[NAČÍ SE SIG. DOUTNAVKOU, Č. 1/0S, 10 AX, 250 V	
OVLADAČ ZAP[NAČÍ SE SIG. DOUTNAVKOU, Č. 1/0S, 10 AX, 250 V,	

VÝČ. DOBĚHOVÉHO SPÍNACÉ DÍŤ
 ZÁSUVKĀ JEDNONÁSOBNĀ, 2P+PE, 16 A, 250 V
 ZÁSUVKA JEDNONÁSOBNĀ, 2P+PE, 16 A, 250 V, IP 44
 ZÁSUVKA DVOJNÁSOBNĀ, 2x(2P+PE), 16 A, 250 V, IP 44
 ZÁSUVKA 16 A, 400 V
 ZÁSUVKA JEDNONÁSOBNĀ 2P+PE, 16 A, 250 V,

S OCHRANOU PROTI PŘEPĚTÍ TŘ. D, BARVA ŠEDÁ
VOLNÝ VÝVOD KABELU
EL. VENTILÁTOR, 230 V

NAPĚŤOVÁ SOUSTAVA:
3 N PE AC 50 Hz, 400/230 V

DRUH ROZVODNÉ SÍTĚ NN:

STUPEŇ DŮLEŽITOSTI DODÁVKY EL. ENERGIE: 3

· OCHRANA PŘED ÚRAZEM EL. PROUDEM DLE ČSN 33 2000-4-41 ed. 2/Z1:

NORMÁLNÍ: AUTOMATICKÝM ODPOJENÍM OD ZDROJE

DOPLNĚNÁ: PROUDOVÝM CHRÁNIČEM

Název akce:		OPRAVA BYTŮ VÝPRAVNÍ BUDOVY SÁZAVA U ŽDÁRU ČÍSLO POPISNÉ 281		Investor:		 SPRÁVA ŽELEZNIC	
Odpovědný projektant:		Josef Lukvka		Datum:		03/2024	
Vypracoval:		Ing. Jiří Milka		Formát:		2 x A4	
Stupeň dokumentace:		Dokumentace pro REALIZACI STAVBY		Zakázka č.:		SO-02	
Obsah výkresu:		PŮDORYS 3. NP elektroinstalace		Měřítko		1:100	
				Č. výkresu:		E 2	